

Koop & Partners | Architecten
Havenstraat 285 - 1271 GD - Huizen
telefoon: 035.7200002 | email: info@kp-architecten.nl



Aan:
Omwonenden Ceintuurbaan 2B te Huizen

datum: 09 november 2021
betreft: ingrepen ontwerp t.a.v. privacy
project: eengezins woning Ceintuurbaan 2B te Huizen

Geachte omwonende,

Hierbij ontvangt u het document waarin wij de ingrepen ten aanzien van de privacy hebben getracht te verduidelijken. Het zijn ingrepen die recht doen aan de situatie met betrekking tot de wetgeving burgerlijk wetboek artikel 50;

"Tenzij de eigenaar van het naburige erf daartoe toestemming heeft gegeven, is het niet geoorloofd binnen twee meter van de grenslijn van dit erf vensters of andere muuropeningen, dan wel balkons of soortgelijke werken te hebben, voor zover deze op dit erf uitzicht geven"

Wij hopen hiermee een situatie te bereiken dat wij de eventuele zorgen met betrekking tot de privacy weg kunnen nemen.

Verder wil ik middels dit schrijven nogmaals aangeven dat wij het pand niet zullen splitsen of verhuren in wat voor vorm dan ook. De platte daken zullen ook niet van bebouwing (of dakterrassen) worden voorzien. Dit geldt in ieder geval voor de periode dat wij hier met ons gezin woonachtig zijn.

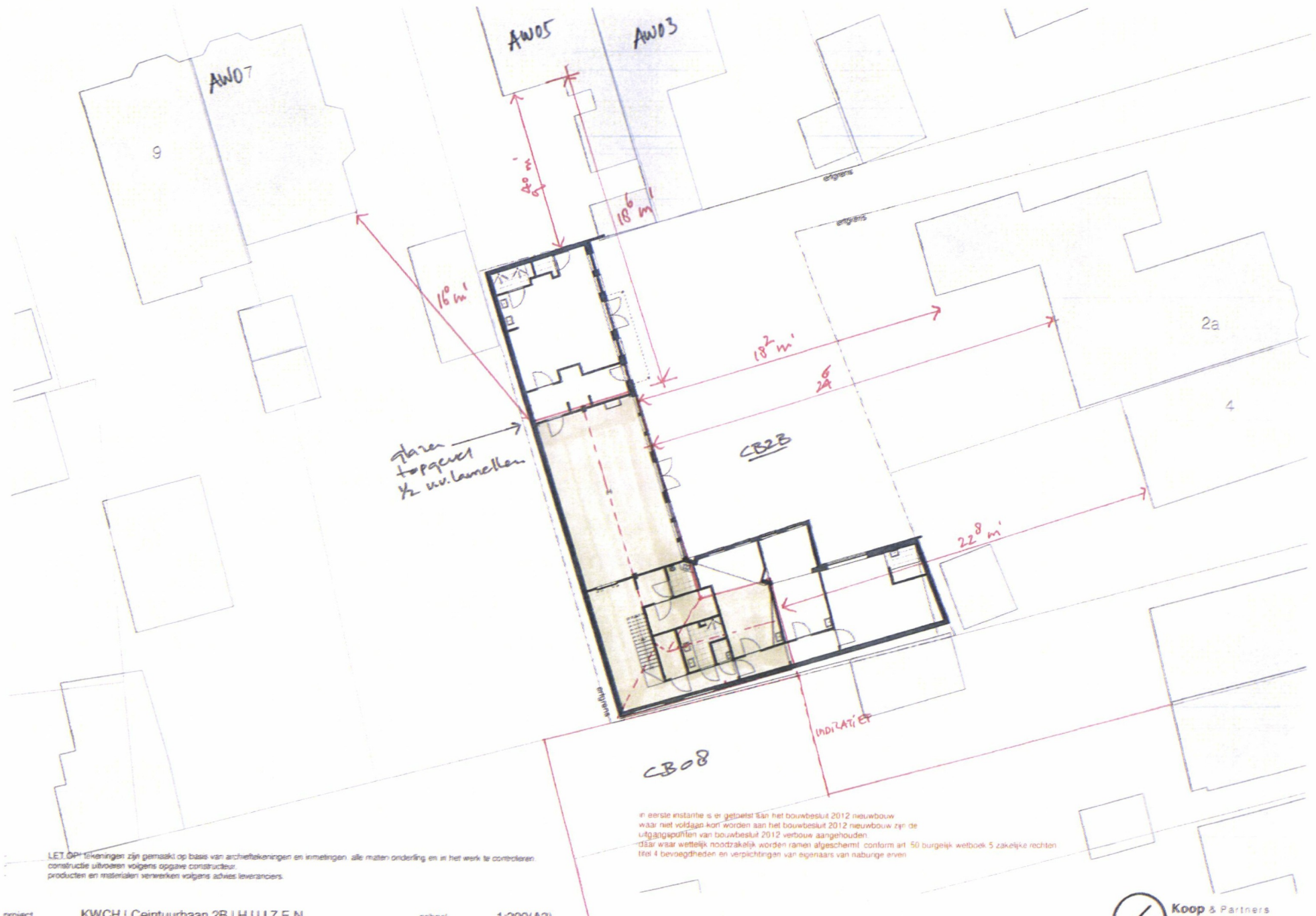
Hopende u hiermee voldoende geïnformeerd te hebben verblijven wij.

Met vriendelijke groet,

ir. Christiaan Koop

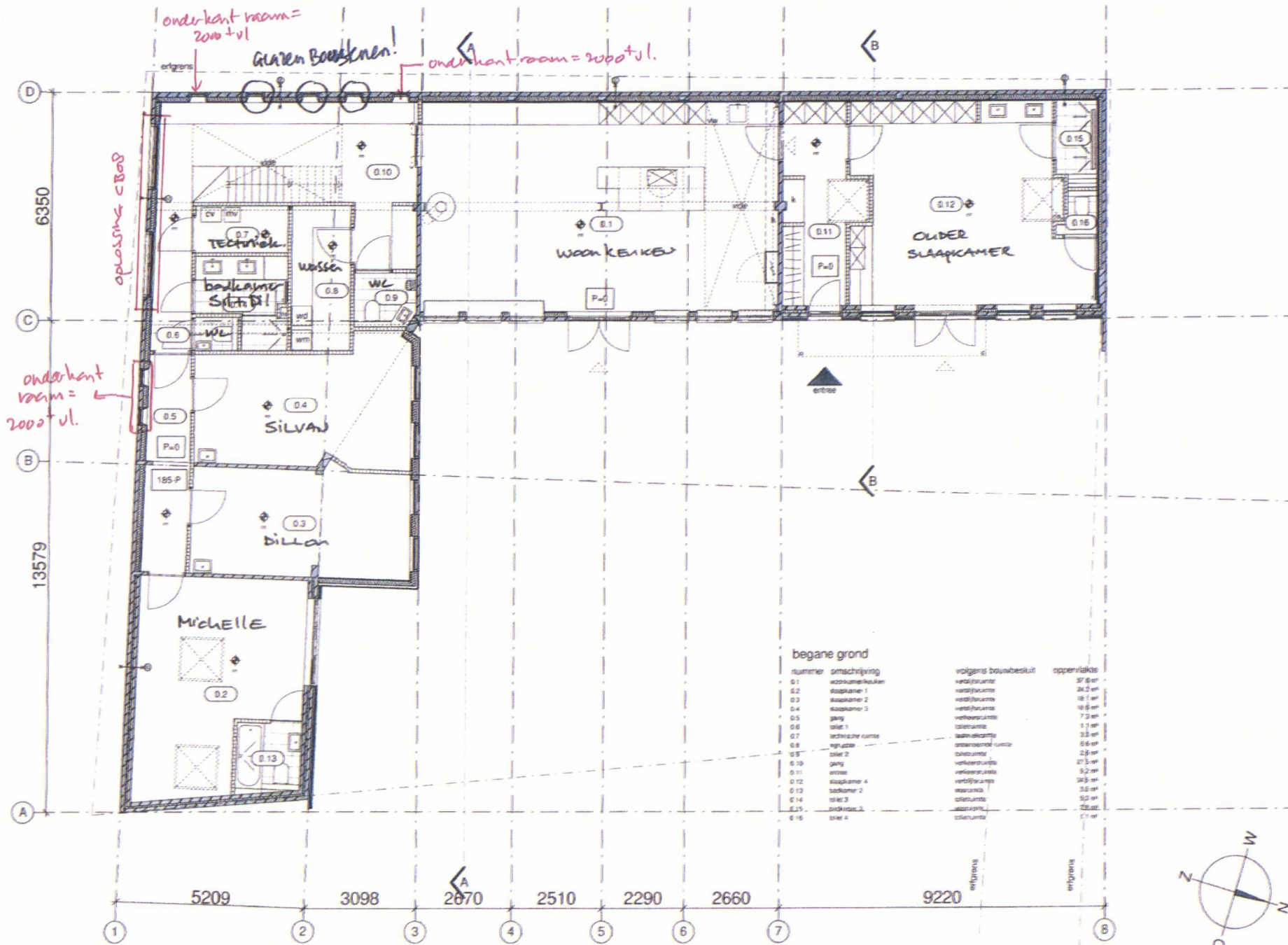
Koop & Partners | Architecten bv
Kamer van Koophandel: 61002755
Btw nr.: 8534.85.215.B.01





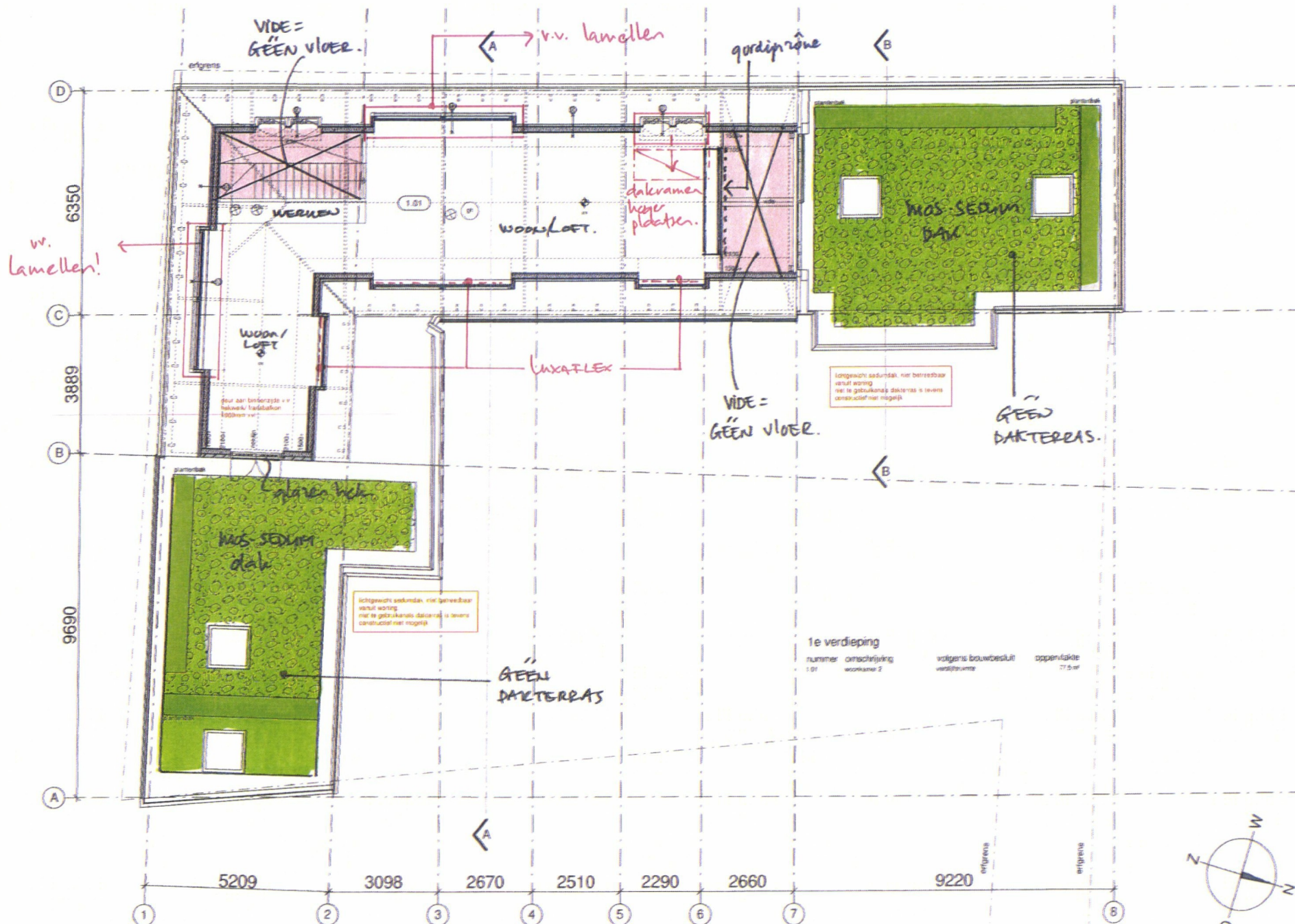
LET OP: tekeningen zijn gemaakt op basis van architecttekeningen en inmetingen. alle maten onderling en in het werk te controleren.
 constructie uitvoeren volgens opgave constructeur.
 producten en materialen verwerken volgens advies leveranciers.

in eerste instantie is er getoetst aan het bouwbesluit 2012 nieuwbouw
 waar niet voldaan kon worden aan het bouwbesluit 2012 nieuwbouw zijn de
 uitgangspunten van bouwbesluit 2012 verbouw aangehouden
 daar waar wettelijk noodzakelijk worden ramen afgeschermt conform art 50 burgerlijk wetboek 5 zakelijke rechten
 titel 4 bevoegdheden en verplichtingen van eigenaars van naburige erven



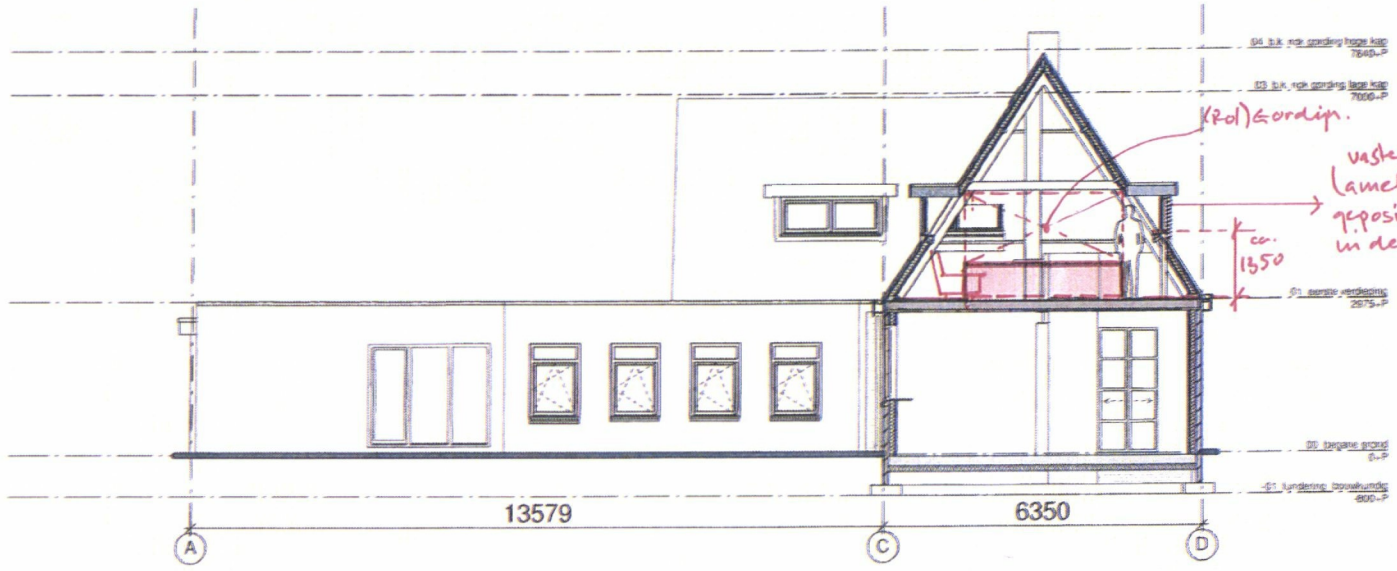
LET OP! tekeningen zijn gemaakt op basis van archiitecttekeningen en metingen. alle maten onderling en in het werk te controleren. constructie uitvoeren volgens opgave constructeur. producties en materialen verwerken volgens advies leveranciers.

in eerste instantie is er getoetst aan het bouwbesluit 2012 nieuwbouw waar niet voldaan kon worden aan het bouwbesluit 2012 nieuwbouw zijn de uitgangspunten van bouwbesluit 2012 verbouw aangehouden. daar waar wettelijk noodzakelijk worden ramen afgeschermt conform art. 50 burgerlijk wetboek 5 zakelijke rechten. titel 4 bevoegdheden en verplichting van eigenaars van naburige erven.

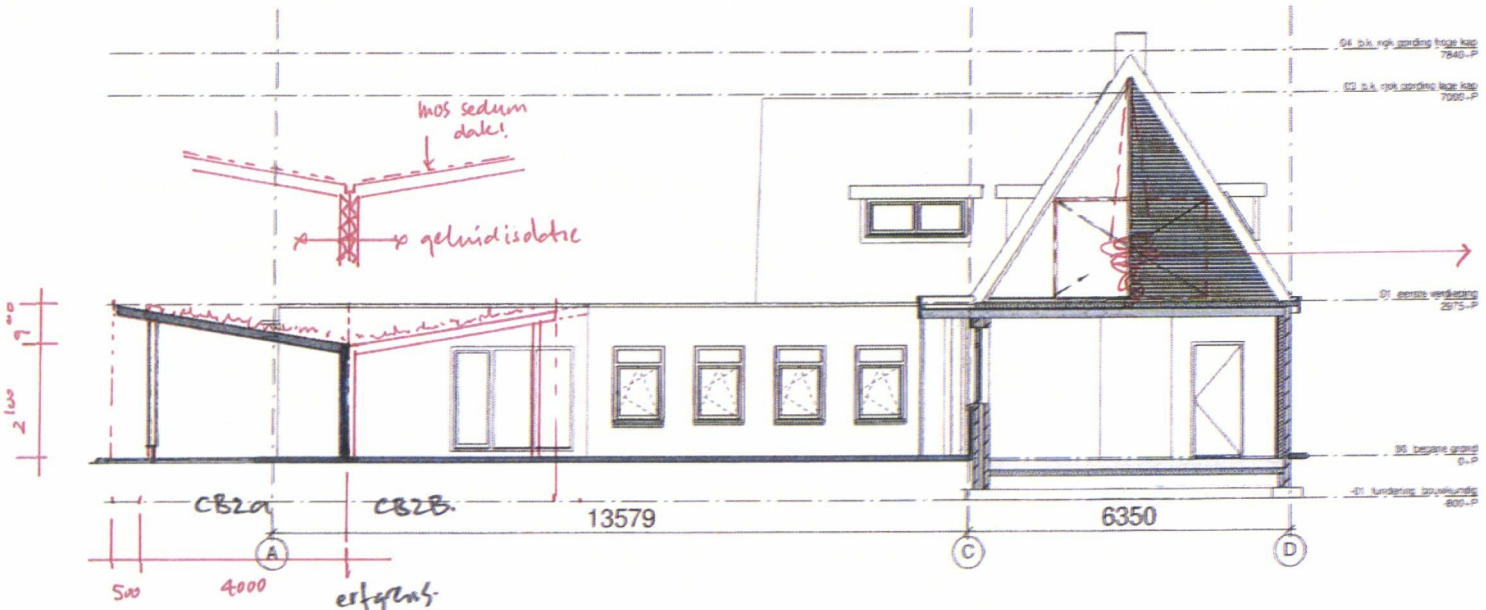


LET OP! Tekeningen zijn gemaakt op basis van architecttekeningen en metingen. alle maten onderling en in het werk te controleren. constructie uitvoeren volgens opgave constructie, producten en materialen verwerken volgens advies leveranciers.

In eerste instantie is er getoetst aan het bouwbesluit 2012 nieuwbouw waar niet voldaan kon worden aan het bouwbesluit 2012 nieuwbouw zijn de uitgangspunten van bouwbesluit 2012 verbouw aangehouden -daar waar wettelijk noodzakelijk worden ramen afgeschermt conform art. 50 burgerlijk wetboek 5 zakelijke rechten titel 4 bevoegdheden en verplichtingen van eigenaars van naburige erven

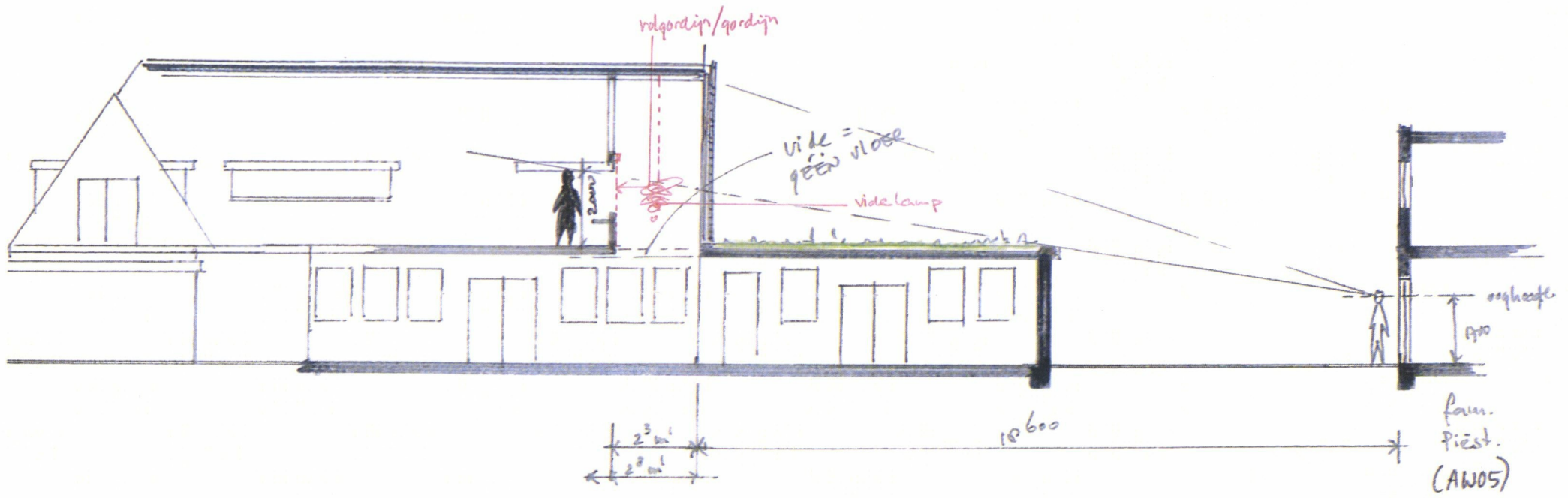


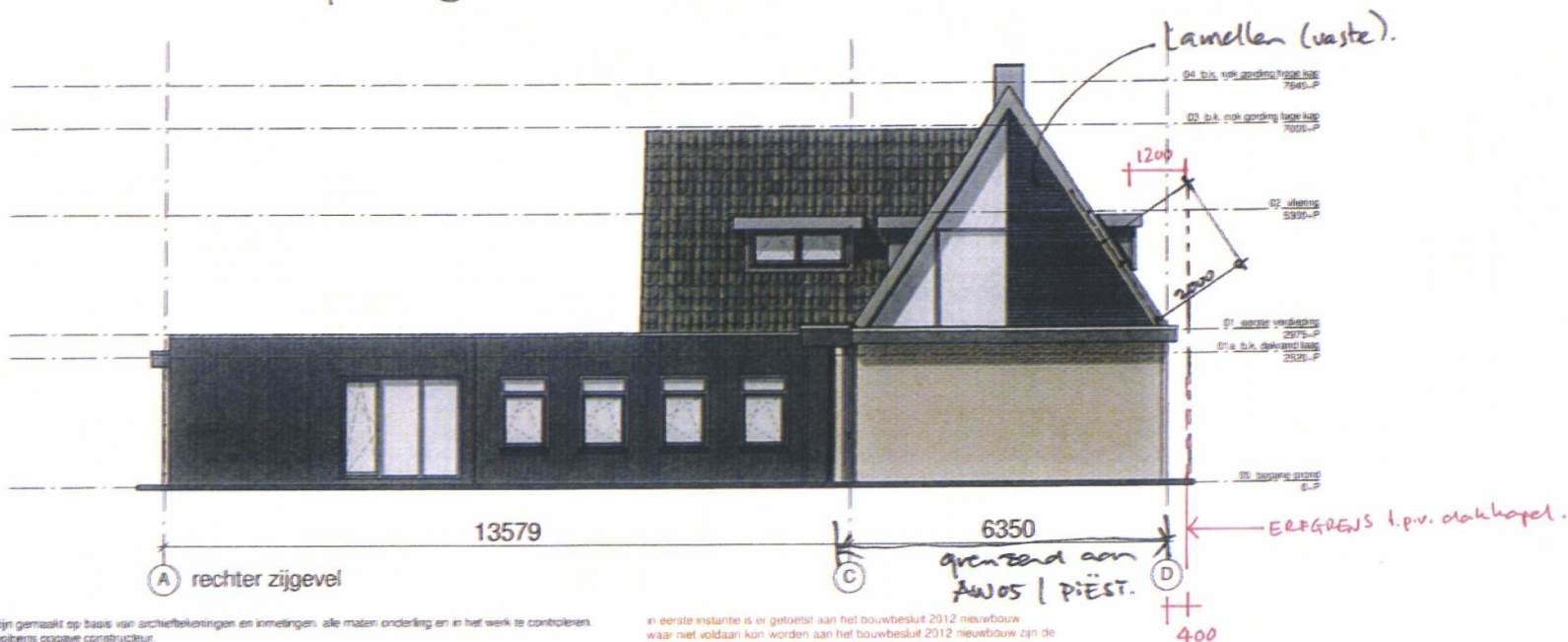
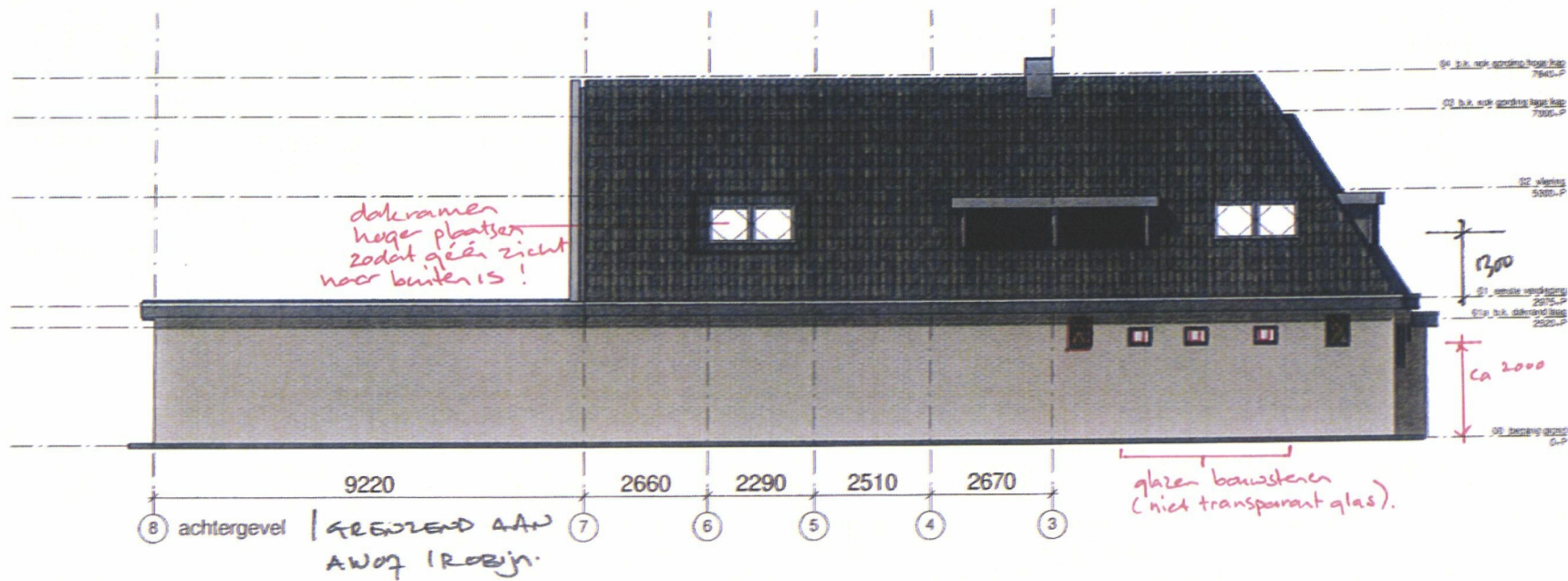
↓
2/E DETAIL



LET OP! tekeningen zijn gemaakt op basis van archi-tekeningen en inmetingen; alle maten onderling en in het werk te controleren. constructie uitvoeren volgens opgave constructeur. producten en materialen verwerken volgens advies leveranciers.

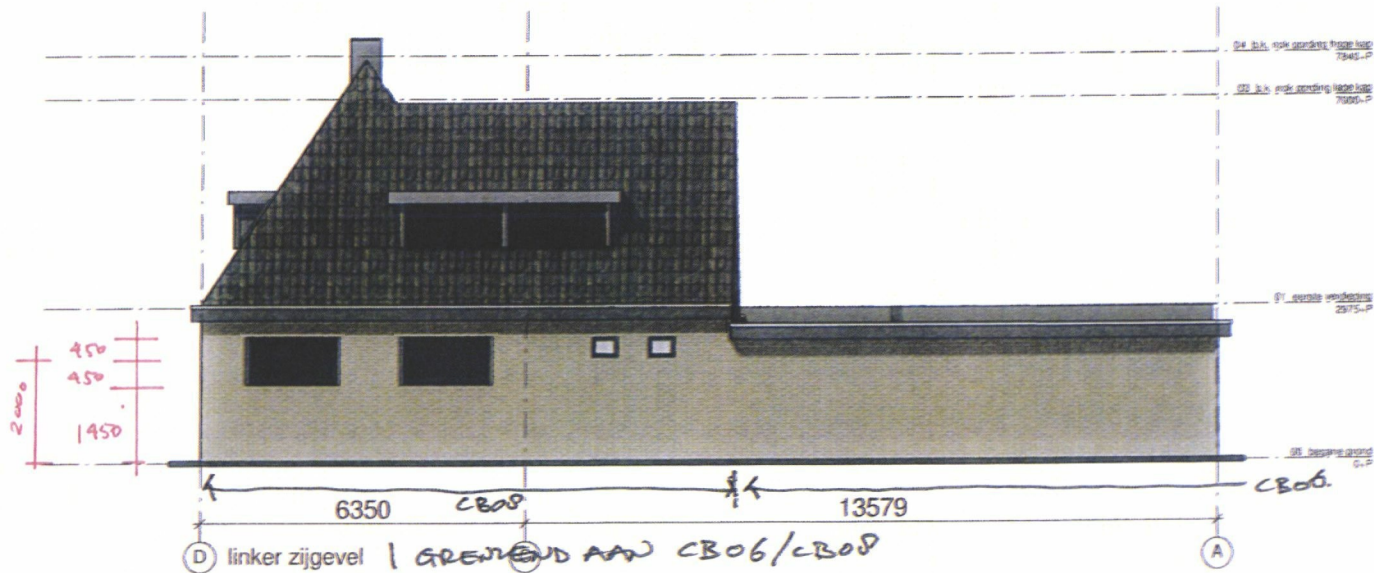
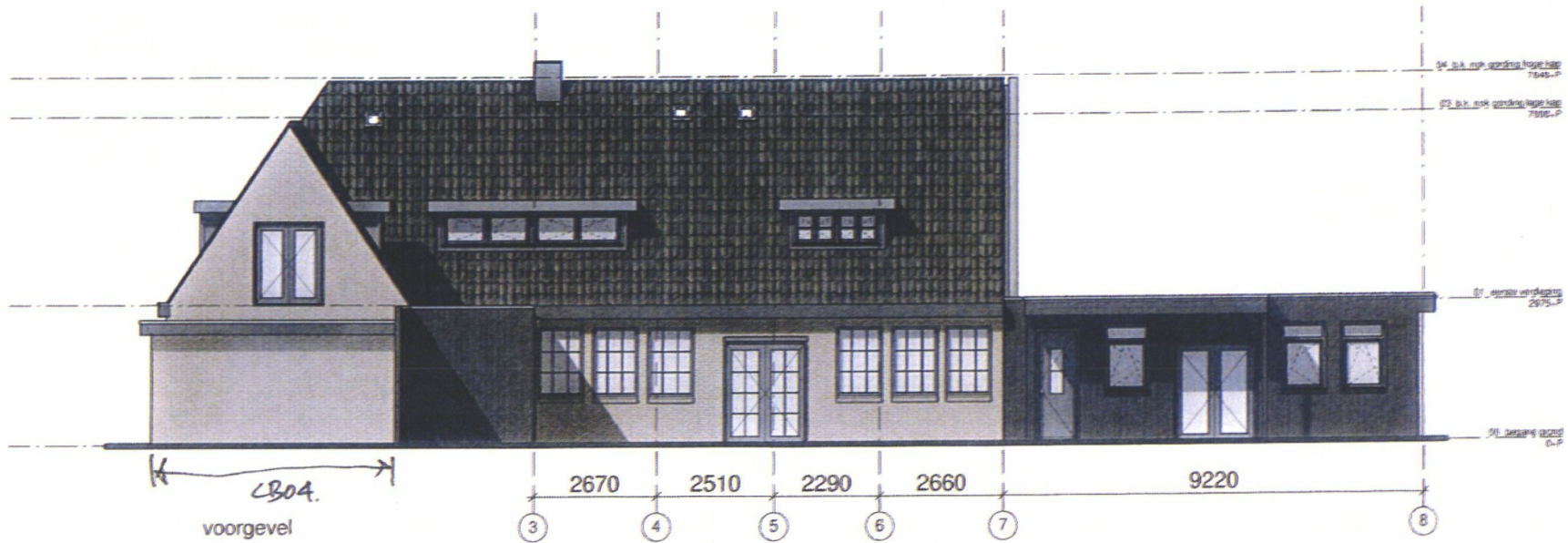
in eerste instantie is er getoetst aan het bouwbesluit 2012 nieuwbouw waar niet voldaan kon worden aan het bouwbesluit 2012 nieuwbouw zijn de uitgangspunten van bouwbesluit 2012 verbouw aangehouden. daar waar wettelijk noodzakelijk worden ramen afgeschermt conform art. 50 burgerlijk wetboek 5 zakelijke rechten. titel 4 bevoegdheden en verplichtingen van eigenaars van naburige erven.





LET OPI tekeningen zijn gemaakt op basis van architecttekeningen en metingen, alle maten onderling en in het werk te controleren.
 constructie uitvoeren volgens opgave constructeur
 producten en materialen verwerken volgens acties leveranciers.

in eerste instantie is er getoetst aan het bouwbesluit 2012 nieuwbouw waar niet voldaan kon worden aan het bouwbesluit 2012 nieuwbouw zijn de uitgangspunten van bouwbesluit 2012 verbouw aangehouden daar waar wettelijk noodzakelijk worden ramen afgeschermt conform art. 50 burgerlijk wetboek 5 zakelijke rechten titel 4 bevoegdheden en verplichtingen van eigenaars van naburige erven



LET OP! tekeningen zijn gemaakt op basis van architecttekeningen en inmetingen, alle maten onderling en in het werk te controleren. constructie uitvoeren volgens opgave constructeur producten en materialen versieren volgens advies leveranciers.

In eerste instantie is er getoetst aan het bouwbesluit 2012 nieuwbouw waar niet voldaan kon worden aan het bouwbesluit 2012 nieuwbouw zijn de uitgangspunten van bouwbesluit 2012 verbouw aangehouden daar waar wettelijk noodzakelijk worden ramen afgeschermt conform art. 50 burgerlijk wetboek 5 zakelijke rechten titel 4 bevoegdheden en verplichtingen van eigenaars van naburige erven

