

# Dekkingsplan

Gooi en Vechtstreek

2023 – 2026

Gemeenteraad Huizen

# Agenda

- Dekkingsplan – kader
- Regionale maatregelen
- Betekenis voor gemeente Huizen
- Samenvattend

# Dekkingsplan - kader

Basis = art. 14 Wet Veiligheidsregio's

Beschrijving van

- de belangrijkste (brand-) risico's
- de middelen die de brandweer inzet (aantal en locatie brandweerposten, brandweervoertuigen en – vaartuigen; wijze van bezetting van de posten)
- de operationele prestaties van de brandweer
- de aanvullende maatregelen

# Regionale maatregelen



Samenhangend pakket, binnen de bestuurlijke uitgangspunten

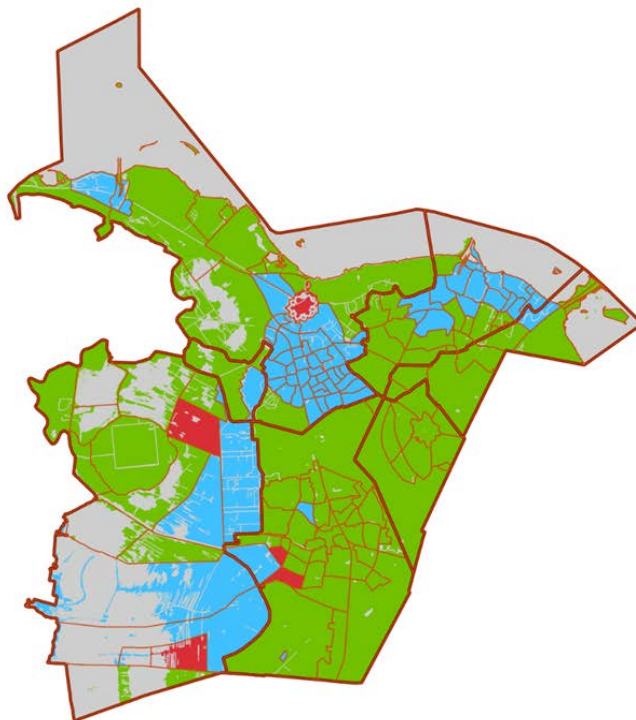


## Kerntaken

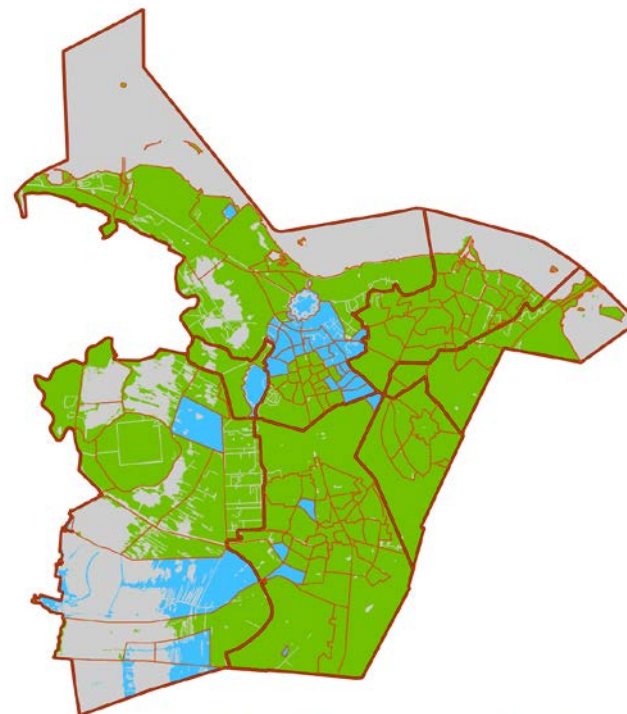
- Het voorkomen, beperken en bestrijden van brand.
- Het beperken en bestrijden van gevaar bij ongevallen.
- Het beperken en bestrijden van gevaar bij waterongevallen.
- Het voorkomen, beperken en bestrijden van gevaar bij ongevallen met gevaarlijke stoffen, het verkennen en meten van gevaarlijke stoffen en het verrichten van ontsmetting.
- Het voorkomen, beperken en bestrijden van natuurbrand.

# Repressieve prestatie - Snelheid

DAG



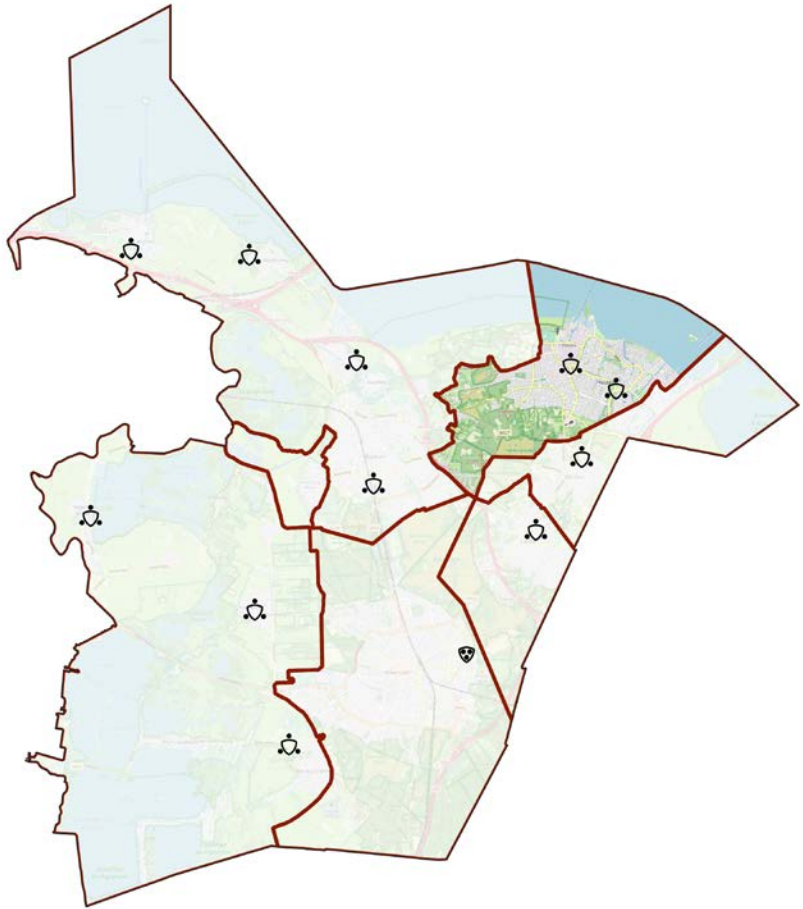
Versie 17 maart 2023  
ANW



Buurt Waardering ANW  
Goed  
Voldoende  
Onvoldoende  
Buurtgrenzen  
Gemeente  
Water

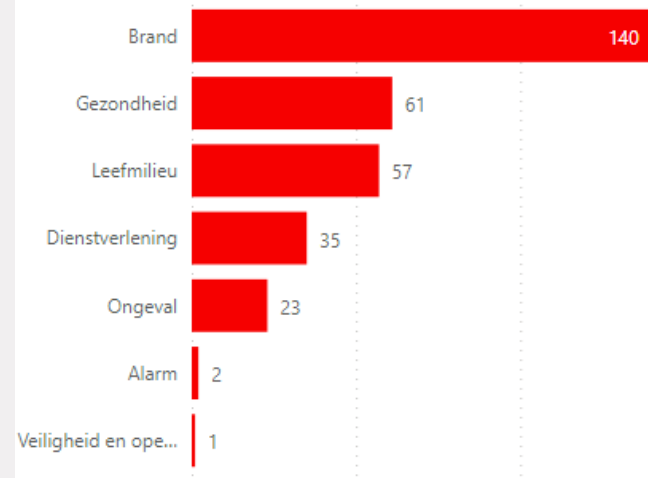
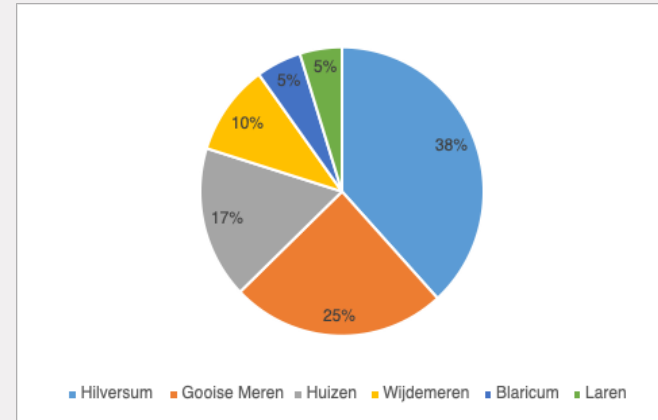
- **Goed:** de opkomsttijd is lager dan de referentiewaarde.
- **Voldoende:** de opkomsttijd is hoger dan de referentiewaarde, maar binnen bandbreedte.
- **Onvoldoende:** de opkomsttijd is hoger dan de maximale bandbreedte-> aandachtspuntenlijst

# Gemeente Huizen (data 2022)



**Inwoners**  
**40.938**  
**17% regio**

**Incidenten**  
**319**  
**16% regio**





# Post Huizen Eemlandweg en post Bovenmaat



- ❖ **Formatie : 54 vrijwilligers**
- ❖ **Uitrukken 2022 : 480**  
Eemlandweg : 344  
Bovenmaat : 136  
(binnen en buiten gemeente)
- ❖ **Post Bovenmaat**  
=> **volwaardige post**
- ❖ **Jeugdbrandweer**

# Wat betekent het nieuwe dekkingsplan voor de gemeente Huizen ?

## Post Huizen Eemlandweg

Huidig	Beoogd	Toelichting	Uitruk
1e TS	1e TS	Blijft gelijk	251
	TSNBB	Komt specialistisch natuurbrandbestrijdingsvoertuig	
RV	RV	Blijft gelijk	77
VE	VE	Blijft gelijk	8
WTS	WTS	Blijft gelijk	8

## Post Huizen Bovenmaat

1e TS	1e TS	Blijft gelijk	95
RV	RV	RV wordt soms op post Bovenmaat gestationeerd	41



# Samenvattend

- In het concept regionale dekkingsplan zoals het nu voorligt worden de risico's in de regio voldoende afgedekt, de kwaliteit van brandweezorg wordt daarmee behouden.
- Door een risicogerichte aanpak kan oud materieel waar nodig worden vervangen en ontstaat financiële ruimte om in te spelen op nieuwe ontwikkelingen. Zo blijft de brandweer betaalbaar.
- Door samenwerking tussen vrijwilligers en beroeps kan de repressieve dekking worden gegarandeerd.



Ruimte voor vragen en gesprek